

MCI-007

(ハードウェア)

取扱説明書

目次

1. はじめに	3
2. 開梱および確認	3
3. 安全に関する注意	4
4. 概要	5
5. 特徴	5
6. パネル部の名称及び機能	5
7. 背面パネル部の名称及び機能	6
8. コネクタ仕様	7
9. 一般仕様	9
10. 外観	10
11. お問い合わせ	11

1. はじめに

“MCI-007“をお買い上げ頂きまして、誠にありがとうございます。

本製品を正しくご使用して頂くために、この取扱説明書をお読みください。

また、本書はお読みになった後も大切に保管して下さい。

2. 開梱および確認

本製品は、以下の構成表に示す品物が入っています。

すべての品物が揃っているかご確認下さい。

構成表

品名	数量	備考
MCI-007	1	
ラックイヤー	1	
保証書	1	
取扱説明書	1	

※別途ソフトウェアが必要です。

3. 安全に関する注意

安全にご使用いただくために、注意・警告事項を必ずお守りください。



危険

- 万一、異常な発熱、発煙、異臭がするなど、異常状態のまま使用すると火災や感電の原因になります。
電源をコンセントから抜きサポートにご連絡下さい。



警告

- コード類は正しく配置して下さい。
接続ケーブルは、足にひっかけると本体の落下やケーブルを傷め、火災や感電の原因になります。
- 濡れた手で電源プラグを触らないで下さい。
感電の恐れがあります。
- 水のある場所に設置しないで下さい。
濡れると、火災や感電の原因となることがあります。
- 内部に異物を入れないで下さい。
異物が入ると、火災や感電の原因となることがあります。



注意

- 電源を抜くときには、ケーブルを引っ張らないで下さい。
ケーブルが傷つき、火災や感電の原因になることがあります。
- 外装を外さない、改造しない
外装を外したり、改造したりすると、感電の原因となることがあります。

4. 概要

MCI-007 はシステムのインターフェースです。

別途ソフトウェアを搭載する事によりシステムに合わせてご使用頂く事が可能です。

5. 特徴

- ・EIA 1U ハーフサイズのコンパクト設計
- ・TimeCode 入出力搭載

6. パネル部の名称及び機能



ST



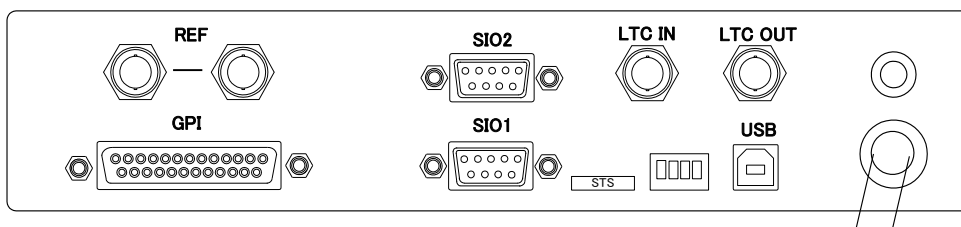
照光式押し釦 SW です。

CTRL



ロータリーエンコーダー
設定&表示の切替で使します。

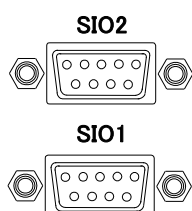
7. 背面パネル部の名称及び機能



① POWER



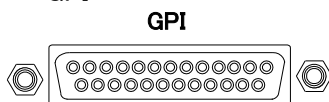
② SIO1,SIO2



RS-422 制御コネクタです。

SIO1 に TAKE BOX を接続する事により
パルス出力が可能です。

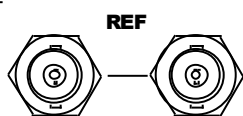
③ GPI



GPI コネクタです。

入力 6個／出力 6個を装備しています。

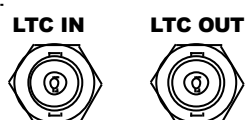
④ REF



基準ビデオ信号を入力します。

2値SYNC／3値SYNC に対応しています。

⑤ LTC



LTC IN タイムコード信号(LTC)入力コネクタです。

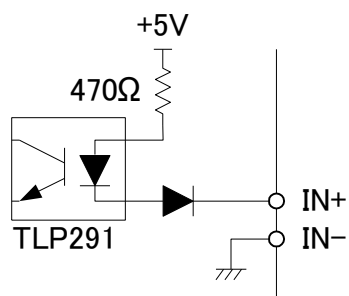
LTC OUT スルー出力です。

8. コネクタ仕様

	属性	コネクタ	仕様
SIO1	RS-422	D sub 9 Pin メス ミリネジ	RS422 制御
SIO2	RS-422	D sub 9 Pin メス ミリネジ	RS422 制御
REF	入力	BNC	同期信号入力 NTSC/PAL 信号の 2 値 SYNC/3 値 SYNC に対応しています。
LTC IN	入力	BNC	不平衡入力 Time CODE 入力 許容振幅 0.5~4.5Vpp
LTC OUT	出力	BNC	不平衡出力 Time CODE 出力 出力振幅 1~2Vpp
GPI	入出力	Dsub25Pin メス ミリネジ	【入力】 フォトカプラー入力 【出力】 無電圧接点出力 (最大電圧 4.0V) MOD FET リレー
USB	USB	USB2.0 B type	メンテナンス用

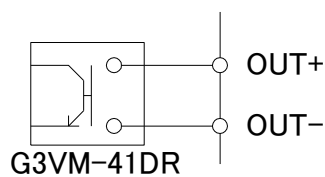
【GPI 入力】 IN1-6

フォトカプラー入力



【GPI 出力】 OUT1-6

MOS FET リレー出力



【GPI コネクタ】

Dsub25Pin メス ミリネジ		
Pin	機能	機能はソフトウェアにより変更可能です。
1	IN_1+	
2	IN_2+	
3	IN_3+	
4	IN_4+	
5	IN_5+	
6	IN_6+	
7	+5V	
8	OUT_1+	
9	OUT_2+	
10	OUT_3+	
11	OUT_4+	
12	OUT_5+	
13	OUT_6+	
14	IN_1-(GND)	
15	IN_2-(GND)	
16	IN_3-(GND)	
17	IN_4-(GND)	
18	IN_5-(GND)	
19	IN_6-(GND)	
20	OUT_1-	
21	OUT_2-	
22	OUT_3-	
23	OUT_4-	
24	OUT_5-	
25	OUT_6-	

【RS422 コネクタ】

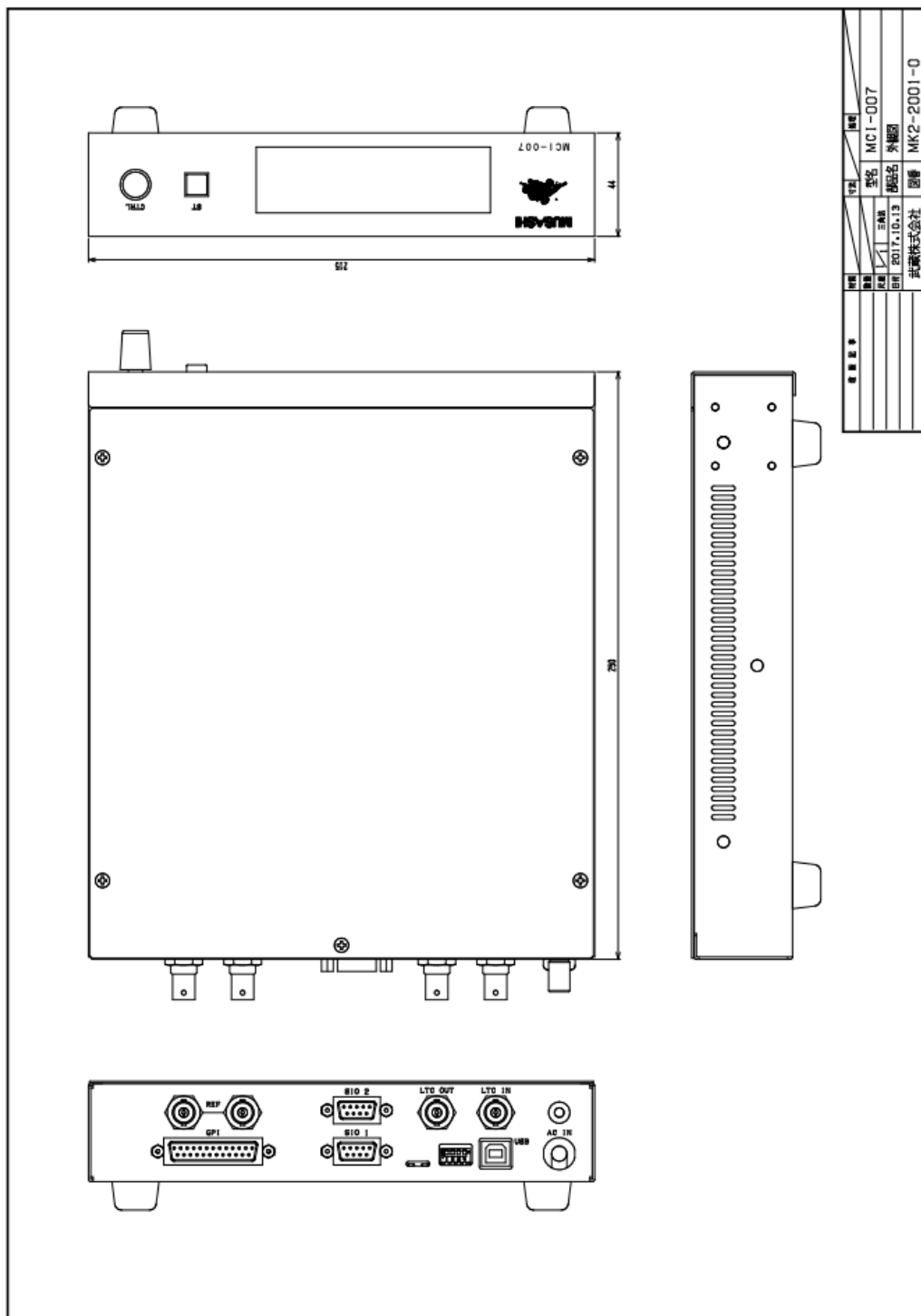
D-SUB 9PIN メス座(ミリネジ)		
Pin	名称	動作
1	FG	フレーム GND
2	REM RX-	RS-422 信号レベル (平衡-)
3	REM TX+	RS-422 信号レベル (平衡+)
4	RECEIVE	受信信号 GND
5	N.C	
6	TRANSMIT	送信信号 GND
7	REM RX+	RS-422 信号レベル (平衡+)
8	REM TX-	RS-422 信号レベル (平衡-)
9	FG	フレーム GND

9. 一般仕様

【一般仕様】

項目	仕様
寸法	215(w) x 44(H) x250(D) 突起物含まず
質量	約 1.7Kg
消費電力	約 6W
電源	AC100V 50/60Hz ケーブル長 約 1.5m
動作温・湿度	0℃～40℃ 10%～85%RH 但し結露なきこと
保存温・湿度	-10℃～60℃ 10%～95%RH 但し結露なきこと
Rohs 対応	Rohs 対応部品を使用して製造しています

10.外観



11.お問い合わせ

ご相談・ご質問及び、修理に関しましては、下記までお問い合わせ下さい。

武蔵株式会社

TEL 03-5982-4391 FAX 03-5982-4784

東京都新宿区下落合 3-21-1 NK フジビル 3F 〒161-0033

営業時間 9:00～18:00 月曜～金曜(休祝日を除く)

URL: <http://www.musashi-kk.co.jp/>
